

I partner che realizzano il progetto ASAP



Il progetto è attuato dal beneficiario **Acque SpA**,
insieme ai partner **Acque Ingegneria srl**, **Fundación
Instituto Tecnológico de Galicia (Spagna)** e **Provincia
di Pisa**.

ACQUE S.P.A.

Via Bellatalla, 1 50121 Ospedaletto (PI) Italy
Tel. 050 843111 - Fax 050 843260

www.klink.it/gate/asap

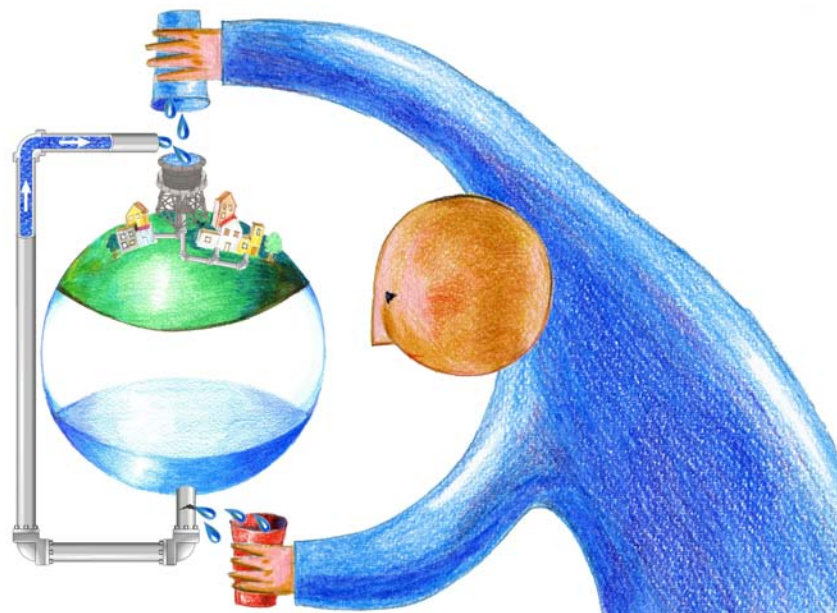


LIFE06/ENV/IT/000255

PROGETTO A.S.A.P.

NON TOCCHIAMO IL FONDO

Azioni per la Protezione Sistemica dell'Acquifero
Actions for Systemic Aquifer Protection



*Il progetto serve a prelevare solo l'acqua
che serve e a non disperderla*

Lo facciamo in modo nuovo, intelligente e
razionale: troviamo le perdite, le ripariamo e
manteniamo la pressione sempre al giusto livello.

Così i tubi non si rompono, preleviamo
meno acqua e la falda ritorna al suo equilibrio.



LIFE06/ENV/IT/000255

Il progetto ASAP è parzialmente finanziato dal programma LIFE
della Unione Europea

Cosa succede

Prendendo da una falda più acqua di quanta non ne dia la pioggia, la falda stessa si abbassa e diventa più vulnerabile all'inquinamento; alla fine si esaurisce o diventa inutilizzabile.

Per rimediare bisogna prelevare meno acqua e non sprecarne.

Il Padule di Bientina è il principale punto di prelievo da cui arriva la tua acqua.



Come interveniamo...

Con il progetto A.S.A.P. ci preoccupiamo di salvaguardare l'ambiente che ci circonda diminuendo il prelievo dell'acqua e regolando le pressioni in rete.

In questo modo è possibile la riduzione dei prelievi d'acqua e la riduzione della vulnerabilità della falda all'inquinamento dovuta al sovra-sfruttamento.



... con il contributo dell'Unione Europea

A.S.A.P. è un progetto approvato e cofinanziato nell'ambito del programma europeo LIFE 2006. È iniziato nell'ottobre 2006 e si concluderà nell'ottobre del 2009.

Siamo sicuri di riuscire ad ottenere tanti altri risultati che tuteleranno l'ambiente.

Anche con il tuo aiuto.



I risultati ad oggi

È stato raggiunto, già a metà progetto, l'obiettivo della riduzione del 10% dell'acqua prelevata dalla falda. Si è invertito il trend negativo di abbassamento del livello di falda, con valori in risalita, costanti e significativi.

